



 **Yapeksan[®]**

2017



İskele Kalıp Sistemleri

Scaffolding Formwork Systems

أنظمة قوالب السقالة

Системы строительных лесов для опалубки

Since 2000



Panomod®

ÇERÇEVE TİP ÇERHİ İSKELESİ SİSTEMİ
FRAME TYPE FACADE SCAFFOLDING SYSTEM

نظام سقالة جبهة نوع أطار

СИСТЕМА СТРОИТЕЛЬНЫХ ЛЕСОВ ДЛЯ ФАСАДА РАМНОГО ТИПА



Flamod®

FLANŞLI TİP İSKELE SİSTEMİ

Flanged Type Scaffolding System

نظام سقالة نوع ذات الحواف

СИСТЕМА СТРОИТЕЛЬНЫХ ЛЕСОВ ФЛАНЦЕВОГО ТИПА



Mobilmod®

ÇERÇEVE TİP MOBİL İSKELE SİSTEMİ

FRAME TYPE MOBILE SCAFFOLDING SYSTEM

نظام سقالة متحركة نوع أطار

МОБИЛЬНАЯ СИСТЕМА СТРОИТЕЛЬНЫХ ЛЕСОВ РАМНОГО ТИПА



Masamod®

ÇERÇEVE TİP KALIP İSKELESİ SİSTEMİ

FRAME TYPE SHORING SCAFFOLDING SYSTEM

نظام سقالة قالب نوع أطار

СИСТЕМА СТРОИТЕЛЬНЫХ ЛЕСОВ ДЛЯ ОПАЛУБКИ РАМНОГО ТИПА



Kulemod®

KOVANLI TİP KALIP İSKELESİ SİSTEMİ

TOWER TYPE SHORING SCAFFOLDING SYSTEM

نظام سقالة قالب ذات مساند

СИСТЕМА СТРОИТЕЛЬНЫХ ЛЕСОВ ДЛЯ ОПАЛУБКИ БАШЕННОГО ТИПА (ВЫШКИ-ТУРЫ)





Finmod®

FİNCANLI TİP KALIP İSKELESİ SİSTEMİ

CUP LOCK TYPE SHORING SCAFFOLDING SYSTEM

نظام سقالة قالب ذات شكل فنجانى

СИСТЕМА СТРОИТЕЛЬНЫХ ЛЕСОВ ДЛЯ ОПАЛУБКИ ЧАШЕЧНОГО ТИПА



Telmod®

TELESKOPIK TİP KALIP İSKELESİ SİSTEMİ

TELESCOPIK PROP TYPE SHORING SCAFFOLDING SYSTEM

نظام سقالة قالب نوع تلسكوبيك

СИСТЕМА СТРОИТЕЛЬНЫХ ЛЕСОВ ДЛЯ ОПАЛУБКИ

ТЕЛЕСКОПИЧЕСКОГО ТИПА



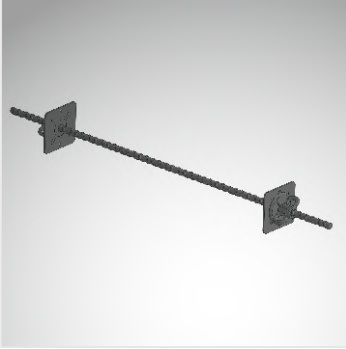
Mermod®

ÇERÇEVE TİP MERDİVEN KULESİ İSKELE SİSTEMİ

FRAME TYPE STAIR TOWER SCAFFOLDING SYSTEM

نظام سقالة قالب ذات سلالم نوع إطار

СИСТЕМА СТРОИТЕЛЬНЫХ ЛЕСОВ РАМНОГО ТИПА, ЛЕСТНИЦЫ-БАШНИ



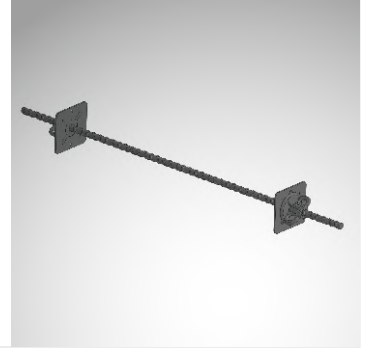
Aksesuar

AKSESUARLAR

ACCESSORIES

الأكسسوارات

АКСЕССУАРЫ





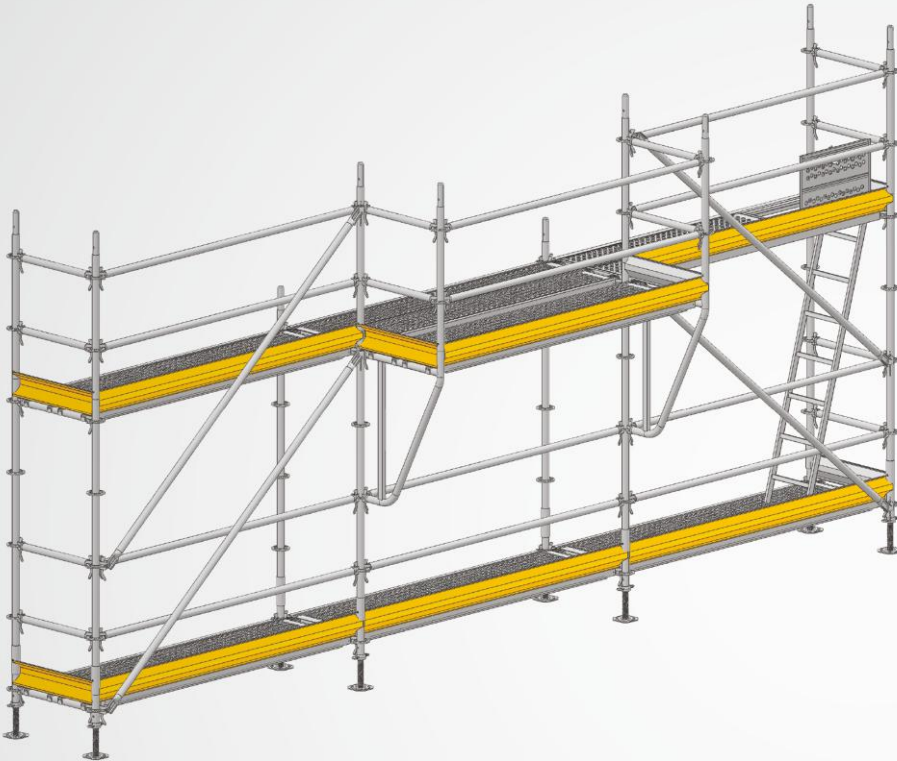
FLANŞLI TİP İSKELE SİSTEMİ

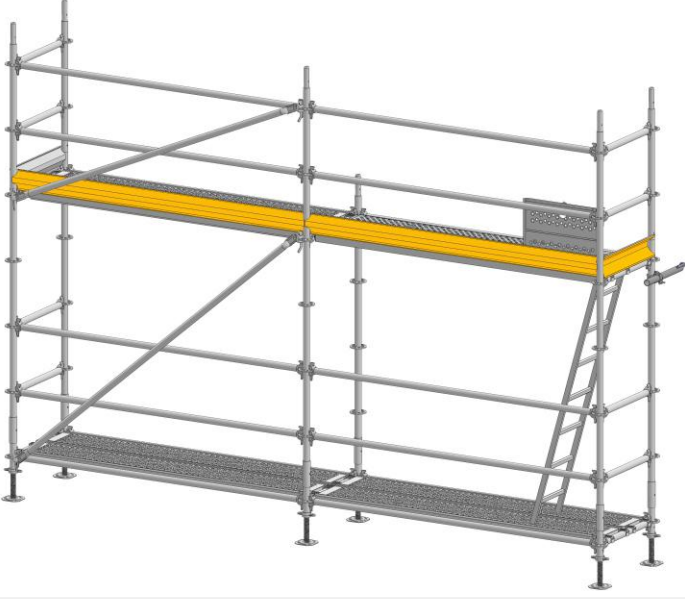
FLANGED TYPE SCAFFOLDING SYSTEM

نظام سقالة نوع ذات الحواف

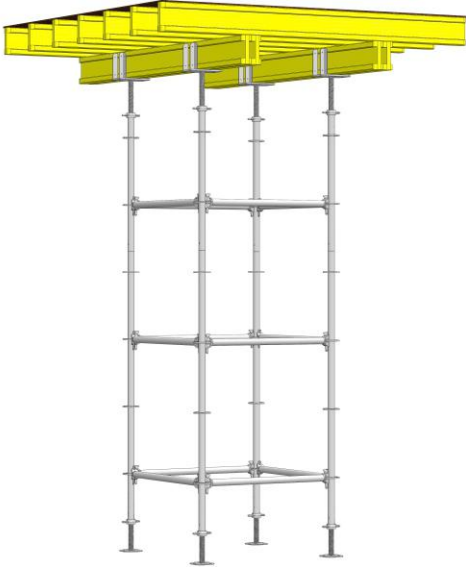
СИСТЕМА СТРОИТЕЛЬНЫХ ЛЕСОВ ФЛАНЦЕВОГО ТИПА

Flamod®





CEPHE İSKELESİ
FACADE SCAFFOLD
سقالة الجبهة الخارجية
СТРОИТЕЛЬНЫЕ ЛЕСА ДЛЯ ФАСАДА

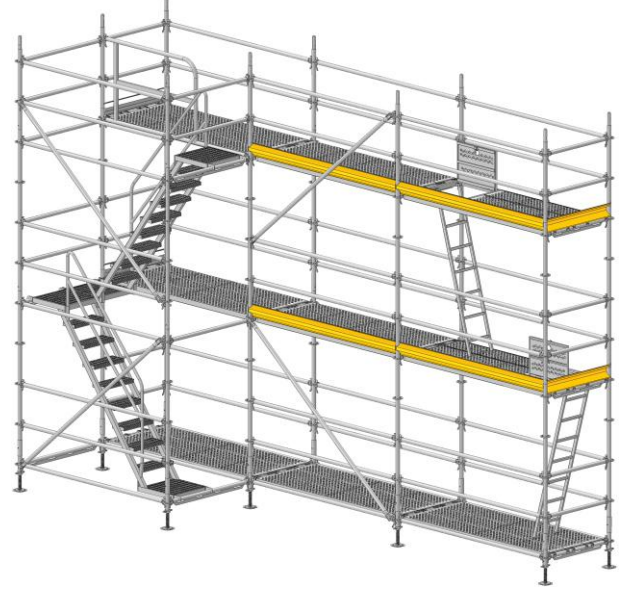


KALIP İSKELESİ
FORMWORK SCAFFOLDING
سقالة قالب
СТРОИТЕЛЬНЫЕ ЛЕСА ДЛЯ ФАСАДА

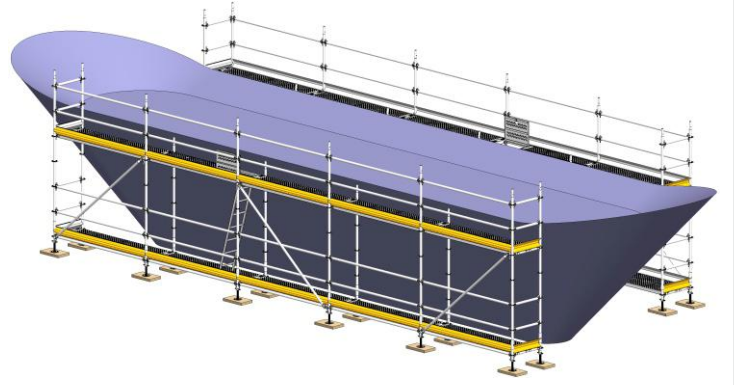


MODÜLER HACİM İSKELE
MODULAR VOLUME SCAFFOLDING
سقالة حجم متحركة
ИНДУСТРИАЛЬНЫЕ ПРЕДПРИЯТИЯ

ENDÜSTRİYEL TESİSLER
INDUSTRIAL FACILITIES
المنشآت الصناعية
ИНДУСТРИАЛЬНЫЕ ПРЕДПРИЯТИЯ

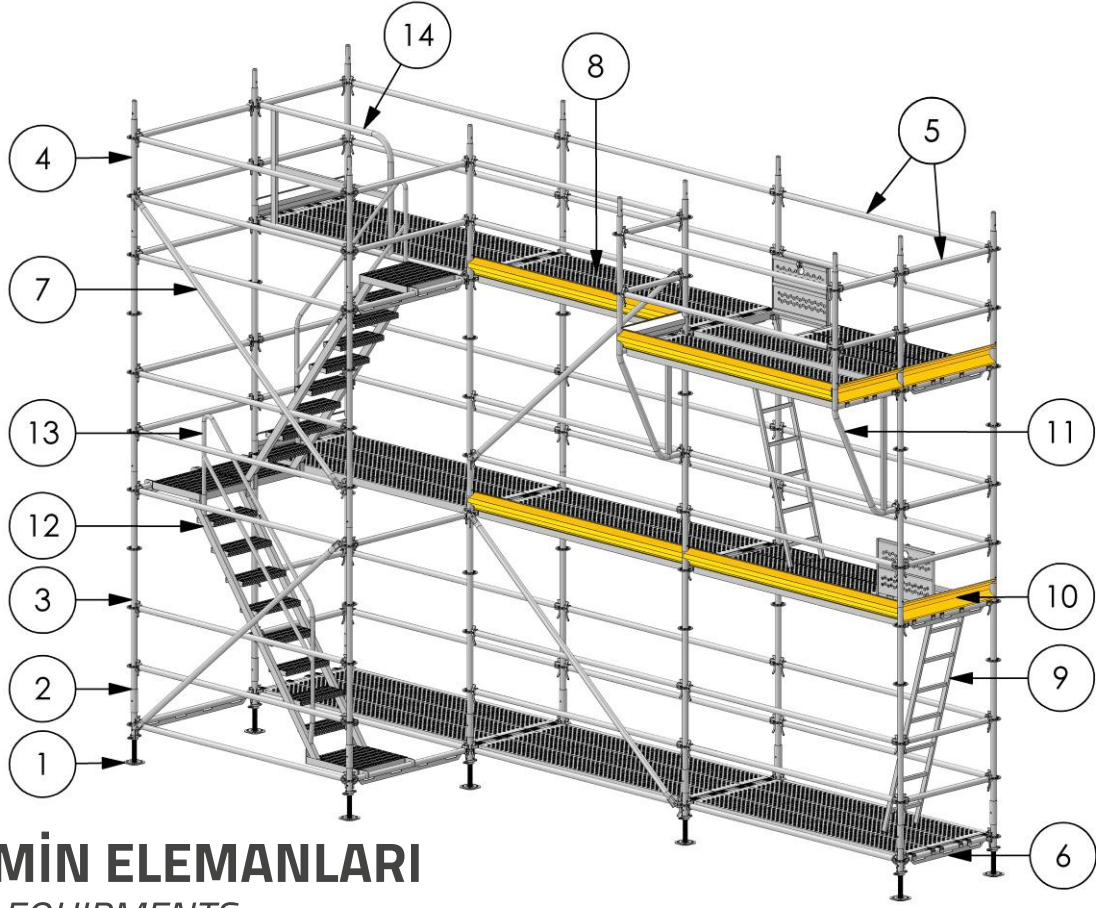


GEMİ İNŞAAT SANAYİ
SHIP BUILDING INDUSTRY
أنشاء وصناعة السفن
СУДОСТРОИТЕЛЬНАЯ ПРОМЫШЛЕННОСТЬ



MODÜLER DEMİRCİ İSKELESİ
MODULAR FORGE SCAFFOLDING
سقالة حداد متحركة
МОДУЛЬНЫЕ ЛЕСА АРМАТУРЩИКА





SİSTEMİN ELEMANLARI

SYSTEM EQUIPMENTS

عناصر النظام

ЭЛЕМЕНТЫ СИСТЕМЫ



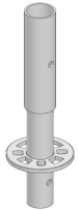
1

Çelik Alt Ayar Mili 500
Steel Bottom Adjusting Spindle 500
قضيب ضبط سفلي فولاذي
Стальная нижняя регулируемая ось



4

Flanşlı Çelik Dikme 2F 1000
Flange-Type Steel Prop 2F 1000
داعم فولاذي ذات عقدة
Стальная стойка с фланцем



2

Çelik Başlangıç Elmanı 400
Steel Start Element 400
عنصر ذات بداية فولاذية
Стальной начальный элемент



5

Çelik Yatay 2500
Steel Horizontal 2500
ضبيب أفقي صلب
Стальная горизонтальная распорка



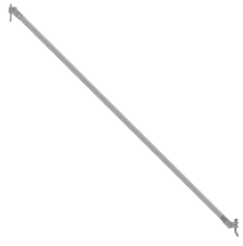
3

Flanşlı Çelik Dikme 4F 2000
Flange-Type Steel Prop 4F 2000
داعم فولاذي ذات عقدة
Стальная стойка с фланцем



6

Güçlendirilmiş Çelik Yatay 1080
Reinforced Steel Horizontal 1080
قضيب أفقي صلب مقوة
Усиленная стальная
горизонтальная распорка



7

Çelik Diyagonal 3200 (H:200 L:250)
Steel Diagonal 3200 (H:200 L:250)

قضيب فولاذي قطري
Стальная диагональ



8

Roll Form Çelik Platform 320*2500
Formed Steel Platform 320*2500

منصة فولاذية على صيغة قائمة
Профиль стальной платформы



9

Merdivenli Çelik Platform 640*2500
Steel Ladder Platform 640*2500

منصة فولاذية ذات سلالم
Стальная платформа с лестницей



10

Çelik Topukluk 150*1080
Steel Heel Guard 150*1080

كعب فولاذي
Стальная пятка



11

Çelik Konsol 700
Steel Cantilever 700

وحدة تحكم فولاذية
Стальная консоль



12

Çelik Merdiven
Steel Ladder

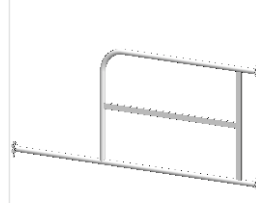
سلالم فولاذية
Стальная лестница



13

Çelik Merdiven Korkuluğu
Steel Ladder Handrails

حاجز أمن سلالم فولاذية
Стальное ограждение лестницы



14

Çelik Kule Geçiş Korkuluğu
Steel Frame Handrails

حاجز أمن للعبور في البرج الفولاذي
Стальной переходник ограждения башни

Flamod®

Flanşlı Tip İskele Sistemi

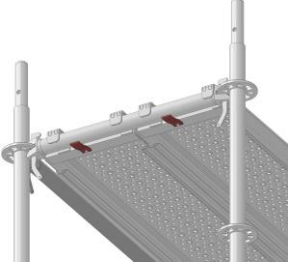
Flamod iskele sistemi, cephe uygulamalarında ve kalıp altında kullanılabilen flanşlı tip iskele sistemidir. Flamod Cephe İskele Sistemi TS EN 12810-1, TS EN 12810-2, TS EN 12811-1 ve TS EN 12811-2 standartlarına göre tasarlanmış ve üretilmiştir. İskele sistemi TSE Belgesine sahiptir.

Sistemin Özellikleri:

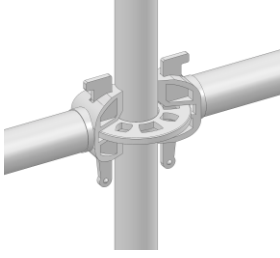
- Flamod TSE etiketi; YAPEKSAN TS EN 12810 – 4D – SW06/250 – H1– A/B – LA, FLANŞLI TİP dir.
- TS EN 12811-1 standardına göre iskele genişlik sınıfı SW06, maksimum açıklık ölçüsü ise 250 cm'dir.
- İskele sistemi TS EN 12811-1 standardı çizelge 3'te verilen Yük Sınıfı 4'e göre dizayn edilmiştir.
- Flamod iskele baş mesafesi H1 sınıfındadır.
- Flamod İskele Sistemi, Flanşlı Tip iskele modelidir.
- İskele elemanları korozyona karşı C3 kaplama sınıfına göre sıcak daldırma galvaniz ile kaplanmaktadır.
- Sistemin her biriminde ana korkuluk ve ara korkuluk olmak üzere iki adet yatay (korkuluk) eleman bulunmaktadır.
- Her çalışma katında yan yana olmak üzere 2 adet sabit çelik platform kullanılmaktadır. Bu platformlar sistemde kilitli olarak çalışmaktadır, çalışma esnasında sistemden kazara sökülmeleri mümkün değildir.
- Flamod iskele sisteminde kapaklı ve merdivenli çelik platformlar kullanılarak, çalışma katları arasında güvenli erişim sağlanmaktadır. Merdiven sistemleri katlanabilir ve kilitlenebilir özelliktedir.
- Sistem, hassas yükseklik ayarı yapılabilen taban mesnetleri ile başlangıç ayakları üzerine kurulmaktadır.
- Güvenlik açısından kenar açıklıklarda yan korkuluk elemanları bulunmakta, çalışma platformlarından malzeme düşmesini engellemek için ise her birimde 15 cm yüksekliğinde çelik topukluk kullanılmaktadır.
- Sistem cepheye boru tipi özel bağlantı elemanları yardımı ile sabitlenmektedir.
- Sistemde; dikmeler Ø48,3x3 mm, yatay elemanlar Ø48,3x2,5 mm, diyagonal elemanlar Ø48,3x2,5 mm çelik sanayi borusundan imal edilmektedir.
- Sistemin tamamı TSE belgeli, mekanik uygunluk testleri yapılmış boru ve kutu profillerden üretilmektedir.
- Kaynaklı birleşimler sertifikalı kaynakçılar tarafından gazaltı kaynağı ile yapılmaktadır.

Malzeme Özellikleri

İskele elemanlarının tamamında DIN 2394, TS EN 10305-3, TS EN 10219-1/2 normlarına uygun, S235JR Yapısal çeliğinden (Akma mukavemeti 235 MPa) üretilmiş sanayi boruları ve kutu profilleri kullanılmıştır.



Flamod iskele sisteminde dikme ve yatayların birleşim noktalarında flanş – kurtağzı bağlantı sistemi kullanılmaktadır. Yatay kollar üzerinde bulunan kurtağzı sisteminin dikmeler üzerinde bulunan flanş bağlantılarına çelik kamaların çakılması suretiyle montajlanısıyla rijit bir bağlantı sistemi oluşturulmaktadır. Moment taşıma kapasitesine sahip ankastre bağlantı sistemi sayesinde iskeleye gelen yatay yüklerin bir kısmı taşınmaktadır. Ayrıca sıkı bağlantı sistemi sayesinde iskelede herhangi bir boşluk kalmadığından sistemde sallantı ve hareket etme gibi negatif özellikler giderilmiş olmaktadır.

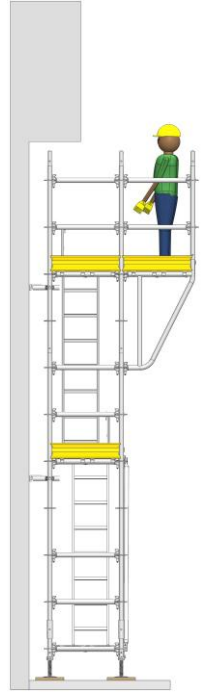


Flamod iskele sisteminde kullanılan platformlarda kullanım sırasında kazara yerinden çıkmaya ve dönmeye karşı tedbir alınmıştır. Platformların altında bulunan kilit sistemiyle platformların yerinden çıkmaması güvence altında üretilmektedir.



Flamod iskele sisteminde dikme ve yatayların birleşim noktalarında flanş ve kurtağzı bağlantı sistemi kullanılmaktadır. Yatay kollar üzerinde bulunan kurtağzı sisteminin dikmeler üzerinde bulunan flanş bağlantılarına çelik kamaların çakılması suretiyle montajlanısıyla rijit bir bağlantı sistemi oluşturulmaktadır. Moment taşıma kapasitesine sahip ankastre bağlantı sistemi sayesinde iskeleye gelen yatay yüklerin bir kısmı taşınmaktadır. Ayrıca sıkı bağlantı sistemi sayesinde iskelede herhangi bir boşluk kalmadığından sistemde sallantı ve hareket etme gibi negatif özellikler giderilmiş olmaktadır.

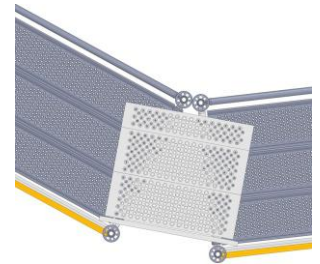
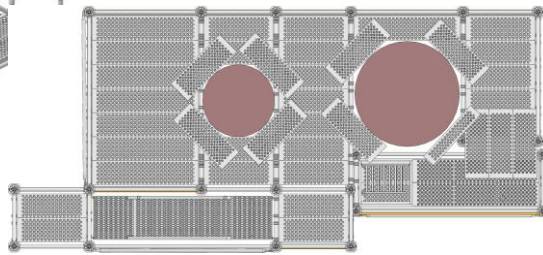
Flamod iskele sisteminde kullanılan platformlarda kullanım sırasında kazara yerinden çıkmaya ve dönmeye karşı tedbir alınmıştır. Platformların altında bulunan kilit sistemiyle platformların yerinden çıkmaması güvence altında üretilmektedir.



MODÜLER HACİM İSKELE

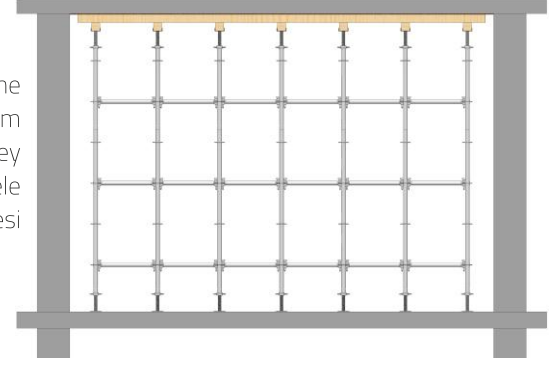
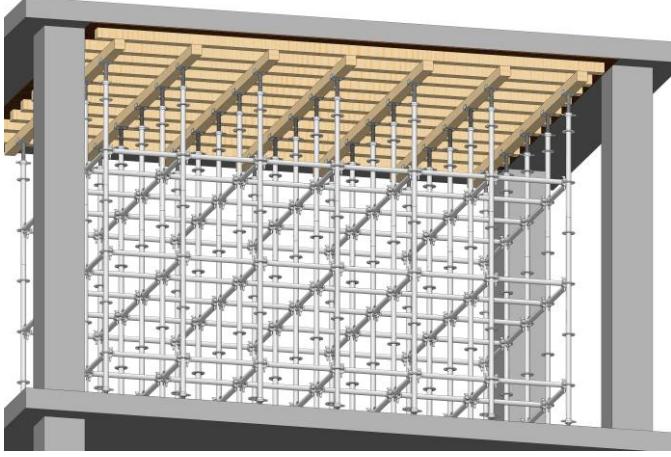


Flamod iskele sistemi endüstriyel tesislerde de optimum çözümler sunmaktadır. Karmaşık katı cisimlerin bulunduğu mekânlarda, tanklarda, bacalarda ve hacimsel kurulumlarda flamod iskele sistemi ile güvenli çalışma ortamları yaratılabilmektedir. İstenilen seviyelerde ve genişliklerde platform birimleri oluşturulabilmekte ve güvenli erişim için merdiven sistemleri entegre edilebilmektedir.

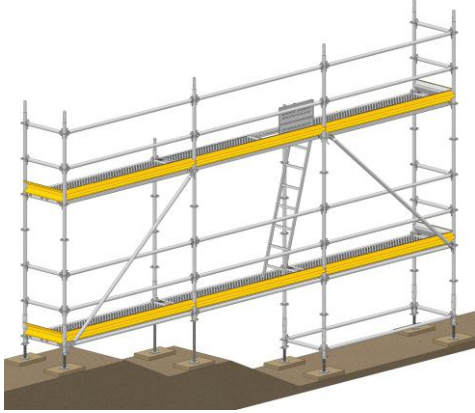


KALIP İSKELESİ

Flamod iskele sistemi aynı zamanda kalıp iskelesi olarak da kullanılabilir. Döşeme yüküne ve taşıma hesabına göre dikme aralıklarında değişik ölçülerde kurulum alternatifleri sunulmaktadır. Yine taşınması gereken yüke göre yatay bağlantı düşey aralıkları belirlenerek en güvenli ve en ekonomik çözüm üretilebilmektedir. Flamod iskele sisteminin aynı parçalarının hem cephe ve çalışma iskelesi olarak hem de kalıp iskelesi olarak kullanılabilmesi sisteme esneklik sağlamaktadır.



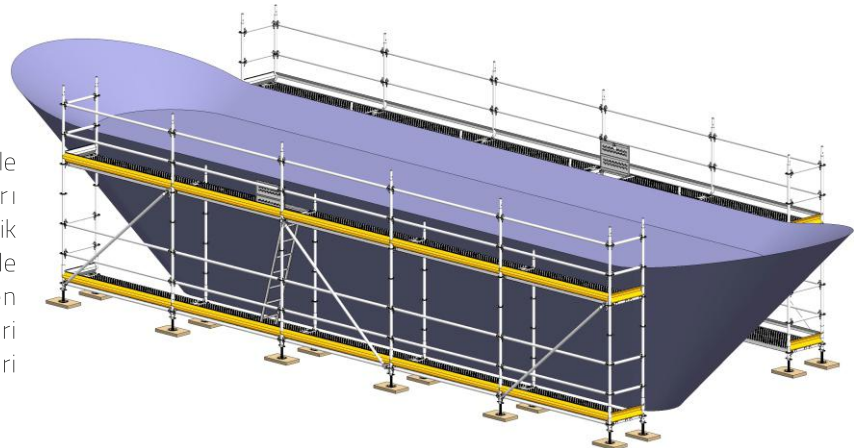
CEPHE İSKELESİ



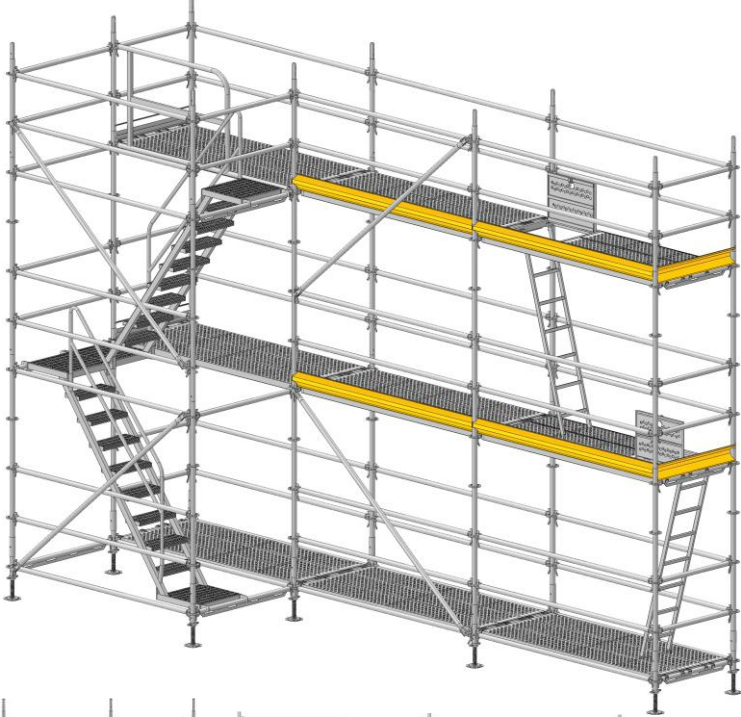
Flamod iskele sistemi cephe çalışmalarında kullanılabilen, ana parçalar olarak dikme ve yataylardan oluşan ve dikme ve yatayların flanş – kurtağzı birleşimiyle montajlandığı iskele sistemidir. Her türlü cephe tipinde kolaylıkla kullanılabilme özelliğine sahip bir iskele sistemidir. Dikmeler üzerinde her 50 cm yükseklikte flanş bağlantı noktaları bulunduğu için platform seviyesi istenilen yükseklikte oluşturulabilmektedir. İskele sisteminde istenilen her yönde yatay korkuluk oluşturulabilmektedir.

GEMİ İNŞAAT SANAYİİ

Gemi inşa, bakım ve onarım işleri için flamod iskele sistemi ile en uygun çalışma platformları oluşturulabilmektedir. Eğimli yüzeylere, değişik genişlik ve yüksekliklerdeki çalışma alanlarına flamod iskele sistemi ile kolaylıkla erişilebilmektedir. İstenilen bölümlerde istenilen genişlikte platform birimleri oluşturulabilmekte ve güvenli erişim merdivenleri kullanılabilir.



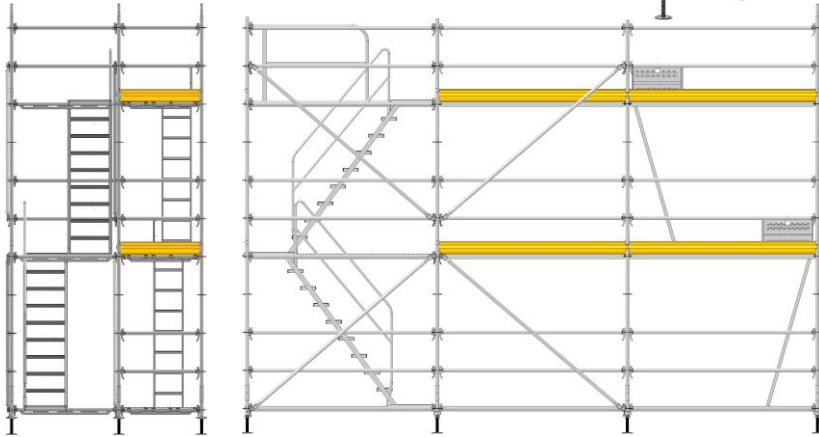
ENDÜSTRİYEL TESİSLER



Flamod iskele sistemi farklı ölçülerdeki güçlendirilmiş yatay bağlantı elemanları sayesinde birçok platformun yan yana kurularak daha geniş çalışma alanları oluşturulmasına imkan sağlamaktadır. Ayrıca farklı tasarımlardaki güvenli erişim merdivenlerinin de yapıya kolayca entegre edilebiliyor olması iskele sistemini daha rahat ve güvenli çalışılabilir kılmaktadır.

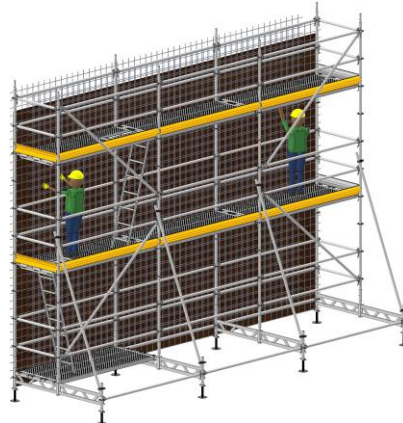
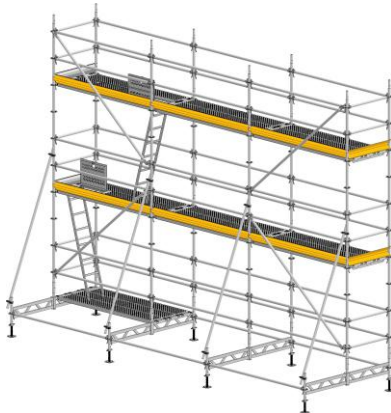
Flamod iskele sistemi istenilen genişlikte ve istenilen geometride kurulabilmektedir. İskele sisteminde kapaklı içten merdivenler kullanılabildiği gibi çalışma alanı dışında sistemle bütün halinde basamaklı ve sahanlıklı merdiven birimleri de oluşturulabilmektedir. Flamod iskele sisteminin tüm parçaları çok amaçlı olarak kullanılabilen ve esnek çözümler üretebilmektedir.

Flamod iskele sisteminde kullanılan platformlarda kullanım sırasında kazara yerinden çıkmaya ve dönmeye karşı tedbir alınmıştır. Platformların altında bulunan kilit sistemiyle platformların yerinden çıkmaması güvence altında üretilmektedir.



MODÜLER DEMİRCİ İSKELESİ

Flamod iskele sistemi inşaatta donatı bağlama, kalıp oluşturma ve beton dökümü gibi işlerde herhangi bir cephe bağlantısı kullanılmadan değişik yüksekliklerde güvenle çalışılabilecek şekilde iş iskelesi olarak da kullanılabilir. Oluşturulan sistem sökülmeden bir bütün halinde yer değiştirilebilir. Flamod iskele sistemi ile hem içte hem dışta yatay korkuluk oluşturularak güvenlik önlemi alınmaktadır.





13010500		1F 500	3,05 Kg
13011000	Flanşlı Çelik Dikme Flange Type Steel Prop داعم فولاذي ذات عقدة Стальная стойка с фланцем	2F 1000	5,15 Kg
13011500		3F 1500	7,12 Kg
13012000		4F 2000	9,23 Kg
13012500		5F 2500	11,25 Kg
13013000		6F 3000	13,22 Kg



13060250		250	1,65 Kg
13060440		440	1,95 Kg
13060760		760	2,92 Kg
13061000		1000	3,48 Kg
13061080		1080	3,69 Kg
13061400	Çelik Yatay Steel Horizontal ضبيب أفقي صلب Стальная горизонтальная распорка	1400	4,50 Kg
13061500		1500	4,89 Kg
13061720		1720	
13061800		1800	
13062000		2000	5,52 Kg
13062040		2040	
13062360	2360		
13062500	2500	7,42 Kg	
13062680	2680		



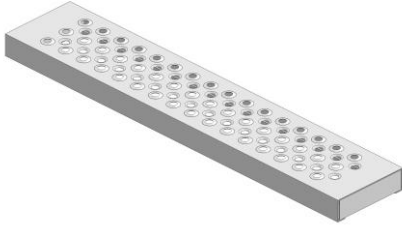
13061081	Güçlendirilmiş Çelik Yatay Reinforced Steel Horizontal قضيب أفقي صلب مقوة Усиленная стальная горизонтальная распорка	1080	4,72 Kg
13061401		1400	



13061721
13062041
13062361
13062681

Güçlendirilmiş Çelik Yatay
Reinforced Steel Horizontal
قضيب أفقي صلب مقوة
Усиленная стальная
горизонтальная распорка

1720
2040
2360
2680

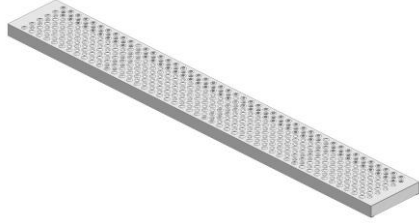


13081810

Çelik Plaka
Steel Plate
لوحة فولاذية
Стальная плита

180*1000

4,84 Kg

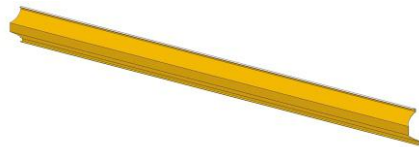


13083210
13083215
13083220
13083225

Çelik Plaka
Steel Plate
لوحة فولاذية
Стальная плита

320*1000
320*1500
320*2000
320*2500

6,88 Kg
16,72 Kg



14010761
14011000
14011500
14012000
14012500

Çelik Topukluk
Steel Heel Guard
كعب فولاذي
Стальная пятка

150*760
150*1000
150*1500
150*2000
150*2500

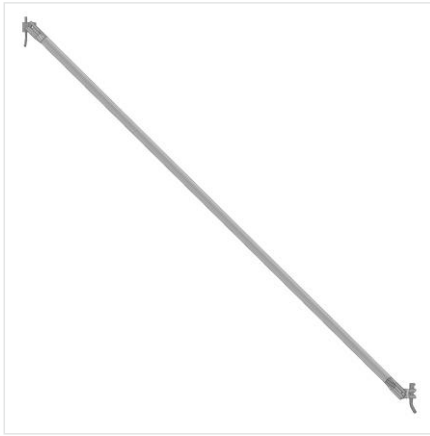
1,94 Kg
2,48 Kg
3,84 Kg
5,09 Kg
6,46 Kg



14100076	Roll Form Çelik Platform Formed Steel Platform منصة فولاذية على صيغة قائمة Профиль стальной платформы	320*760	8,52 Kg
14100100		320*1000	8,51 Kg
14100108		320*1080	8,52 Kg
14100150		320*1500	12,40 Kg
14100200		320*2000	15,57 Kg
14100250		320*2500	19,22 Kg



14026415	Merdivenli Çelik Platform Steel Ladder Platform منصة فولاذية ذات سلالم Стальная платформа с лестницей	640*1500	30,00 Kg
14026420		640*2000	39,44 Kg
14026425		640*2500	45,86 Kg



14041413	Çelik Diyagonal Steel Diagonal قضيب فولاذي قطري Стальная диагональ	1413 (H:100 L:100)	5,74 Kg
14041802		1802 (H:100 L:150)	5,94 Kg
14042094		2094 (H:100 L:200)	7,63 Kg
14042235		2235 (H:200 L:100)	
14042498		2498 (H:200 L:150)	7,89 Kg
14042692		2692 (H:100 L:250)	8,24 Kg
14042827		2827 (H:200 L:200)	8,54 Kg
14043200	3200 (H:200 L:250)	9,54 Kg	



14060440	Çelik Konsol Steel Cantilever وحدة تحكم فولاذية Стальная консоль	440	6,22 Kg
14060760		760	7,38 Kg

	14070400	<p>Çelik Başlangıç Elmanı Steel Start Element عنصر ذات بداية فولاذية Стальной начальный элемент</p>	400	2,40 Kg
---	----------	---	-----	---------

	14072040	<p>Çelik Profil Başlangıç Elmanı Steel Ladder Platform عنصر ذات بداية إطار فولاذي Стальной профильный начальный элемент</p>	2040	23,00 Kg
--	----------	---	------	----------

	16180425 16180525	<p>Çelik Kafes Kiriş Steel Lattice Beam حزام القفص الفولاذي Стальная балочная ферма</p>	4250 5250	50,00 Kg
---	----------------------	---	--------------	----------

	16150500 16150750 16151000	<p>Çelik Alt Ayar Mili Steel Bottom Adjusting Spindle قضيب ضبط سفلي فولاذي Нижняя регулируемая стальная ось</p>	500 750 1000	2,72 Kg 3,89 Kg 4,56 Kg
---	----------------------------------	---	--------------------	-------------------------------



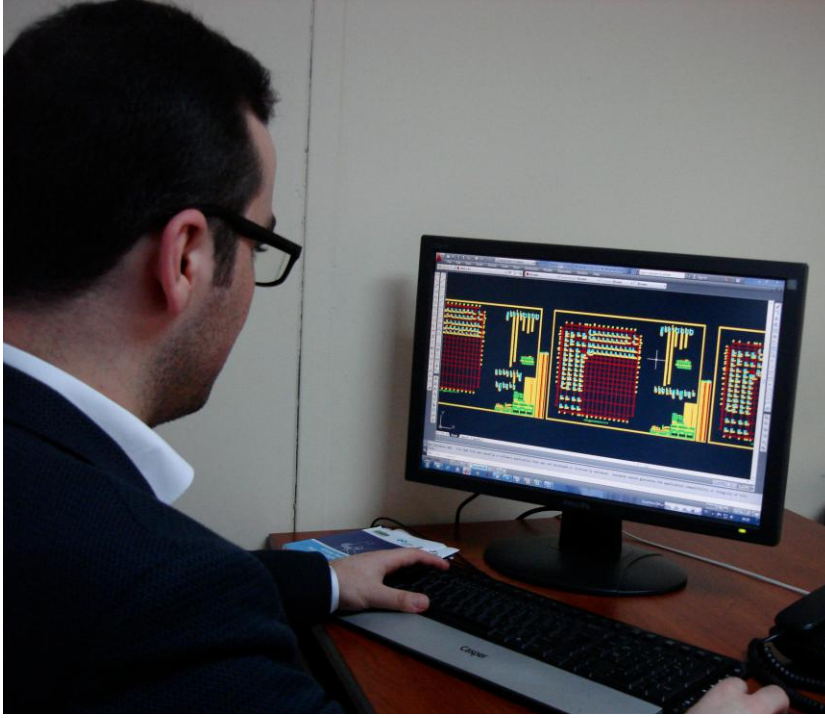
Müşterilerimizin ihtiyaçları doğrultusunda projelerinde teorik ve uygulamalı olarak eğitmenlerimiz tarafından eğitimler verilmektedir. Bu eğitim kapsamında projelerinde kullanılacak ürünlerin iş güvenliği kriterlerine uygunluğu ile birlikte teknik özellikleri, kullanım sistemi ve standartlara uygunluğu hakkında proje sorumlularına detaylıca bilgi verilmektedir.

Theoretical and practical trainings are provided by our trainers in line with the needs of our customers. Project supervisors are provided with detailed information regarding compliance of the products to be used in the projects within the scope of this training with occupational safety, technical specifications, utilization system and standards.

يتم تقديم خدمات التدريب العملية والنظرية من قبل مدربيننا في المشاريع حسب احتياجات العملاء. يتم في نظام البرنامج التعليمي تقديم المعلومات المفصلة الى مسؤولي المشروع بخصوص المستلزمات التي ستستخدم في المشاريع والالتزام بمعايير السلامة في

В соответствии с потребностями наших клиентов, наши преподаватели проводят курсы подготовки в теоретических и практических проектах. В рамках этих курсов подготовки, вместе критериями безопасности труда в отношении используемой в проектах продукции, лицам, несущим ответственность за проект, предоставляется подробная информация о технических характеристиках, применении системы и соответствии стандартам.



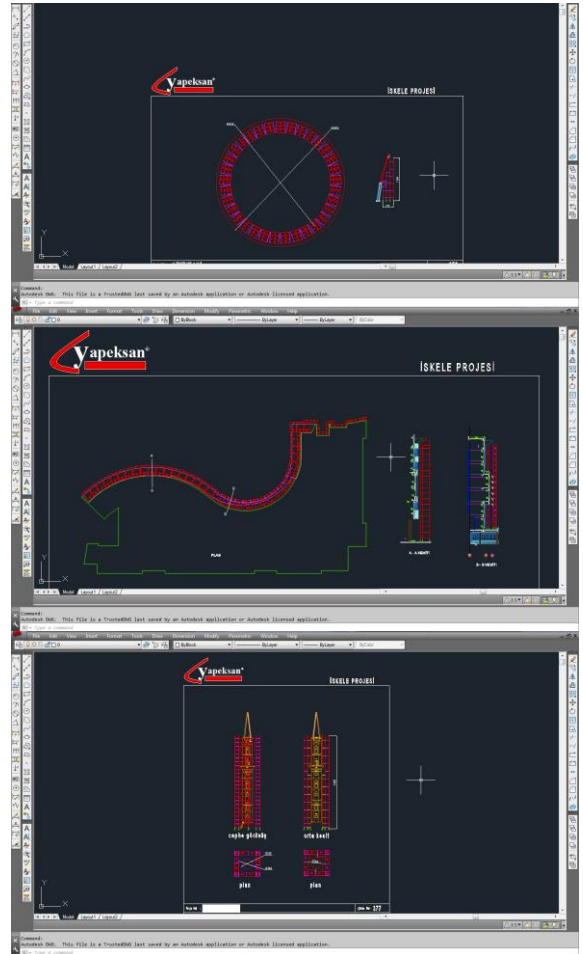


Yapeksan proje birimi, müşteri projelerine göre uygun olan iskele sistemini belirlemekte ve mimari projelerine göre iskele yerleşimini yapmaktadır.

Yapeksan project department identifies scaffolding systems suitable for customer projects and performs scaffolding placement based on architectural projects.

كما يقوم وحدة مشاريع بيبيكسان بتحديد نظام السقالة المناسب حسب مشروع العميل و تثبيت السقالة حسب المشاريع المعمارية.

Проектный отдел Yapeksan, в соответствии с проектом клиента определяет самую подходящую систему строительных лесов и размещает строительные леса в соответствии с архитектурным проектом.





Üretimini yaptığımız sistemlerin stoktan satışını yaparak müşterilerine hızlı çözümler sunmaktayız. Ürünler, standart miktarlarda, marka etiketli, paketlenmiş ve güvenli olarak müşterilere sevk edilmektedir.

We offer quick solutions to our customers by making sales of our systems from stocks. Products are shipped in standard quantities with brand label, package in a safe manner.

إننا نقدم الحلول السريعة الى عملائنا الاعزاء من خلال بيع الأنظمة التي نقوم بإنتاجها من المخزون. يتم شحن المنتجات بشكل مغلف ومصلق العلامة التجارية وبالكمية المعيارية بشكل آمن الى الزبائن.

Продавая со складов системы, которые мы выпускаем, мы предлагаем клиентам быстрые решения. Продукция отправляется клиентам надёжным способом, в стандартном количестве, с этикеткой торгового бренда, упакованная в пакеты.



Kiralama | Rentals | التأجير | АРЕНДА

Yapeksan, geniş ürün stoku ile müşterilerine hızlı ve esnek çözümler sunmaktadır. Yapeksan, kiralama hizmeti ile uzun süreli projelerde, depolama, bakım, onarım ve yatırım maliyeti gerektirmeden müşterilerine avantajlı çözümler sunmaktadır.

Yapeksan offers quick and flexible solutions to its customers with a wide range of stocks. With its leasing service, Yapeksan offers advantageous solutions to its customers without any need of storage, maintenance, repair and investment costs in long-term projects.



يقدم بيبكسان بمخزون منتجاتها الواسعة الحلول السريعة والمرنة الى عملائها الأعضاء. كما ويقوم بيبكسان بتقديم الحلول المميزة الى عملائها الأعضاء بواسطة خدمة التأخير دون تكاليف تخزين وصيانة وتصليح وأستثمار في المشاريع الطويلة الأجل.

Yapeksan, с обширным запасом готовой продукции, предлагает клиентам быстрые и гибкие решения. Yapeksan, оказывая арендные услуги, для долгосрочных проектов предлагает клиентам выгодные решения, не требующие наличия складов, выполнения обслуживания и вложения средств.



YAPEKSAN YAPI EKİPMANLARI SAN. ve TİC. A.Ş.

Mustafa Kemal Paşa Mah. Eski Edirne Asfaltı No: 20/A
Avcılar - 34320 İstanbul / TÜRKİYE

- +90 212 423 33 78
- +90 212 423 24 70
- info@yapeksan.com.tr
- www.yapeksan.com.tr



TS EN ISO 9001



TS EN 12810-1



TS EN 1004



TS EN 74-3



İSKELE KALIP
SANAYİCİLERİ
DERNEĞİ